

# alea



## M10

---

Technical descriptions



## Certifications



## M10

**è una sedia manageriale dai tratti leggeri ed eleganti che riunisce stile e comfort.**

is a managerial chair with light and elegant features that combines style and comfort.

est un fauteuil de direction aux caractéristiques légères et élégantes qui allie style et confort.

es una silla gerencial ligera y elegante que combina estilo y comodidad.

## 01

### Struttura

**M10 è una seduta con base 5 razze in nylon o alluminio spazzolato, alzata a gas e ruote da Ø50 o Ø65 mm forate. I meccanismi disponibili per questa seduta sono tre: sincronizzato a 3 posizioni di blocco, sincronizzato con regolazione laterale e traslatore a 4 posizioni di blocco e sincronizzato a 5 posizioni di blocco. Il sedile è in PU schiumato rivestito in tessuto e lo schienale può essere in rete o rivestito in tessuto. È integrato il supporto lombare in nylon regolabile in altezza. I braccioli possono essere 1D o 3D regolabili. M10 è disponibile in tre versioni: alta con poggiatesta, alta e bassa. Per quest'ultimo modello è prevista anche la versione con base 4 razze in alluminio nero o lucido senza ruote con o senza braccioli e meccanismo a piastra fissa con regolazione up & down.**

### Structure

M10 is a chair with a 5-star base in nylon or polished aluminium, gas lift and Ø50 or perforated Ø65 mm castors. There are three mechanisms available: synchronized with 3 locking positions, synchronized with lateral adjustment and slide with 4 locking positions and synchronized with 5 locking positions. The seat is in PU foam upholstered in fabric and the backrest can be in mesh or upholstered in fabric. A nylon lumbar support adjustable in height is included. The armrests can be 1D or 3D. M10 is available in three versions: high with headrest, high and low. For the latter model, it is also available the version with a 4-star base in black or polished aluminium without castors with or without armrests and a fixed plate mechanism with up & down adjustment.

### Structure

M10 est une chaise avec une base à 5 branches en nylon ou en aluminium brossé, un vérin à gaz et des roulettes de Ø50 ou Ø65 mm perforées. Trois mécanismes sont disponibles pour cette chaise : synchronisé avec 3 positions de blocage, synchronisé avec réglage latéral et 4 positions de blocage et synchronisé avec 5 positions de blocage. L'assise est en mousse de PU recouverte de tissu et le dossier peut être en résille ou recouvert de tissu. Un support lombaire en nylon réglable en hauteur est intégré. Les accoudoirs peuvent être réglables en 1D ou 3D. Le M10 est disponible en trois versions : haut avec appui-tête, haut et basse. Pour ce dernier modèle, il existe également une version avec un piétement à 4 branches en aluminium noir ou poli sans roulettes avec ou sans accoudoirs et un mécanisme avec plaque fixe avec réglage de la hauteur.

### Estructura

M10 es una silla con base de 5 radios en nailon o aluminio cepillado, elevación a gas y ruedas de Ø50 o Ø65 mm perforadas. Hay tres mecanismos disponibles para este asiento: sincronizado con 3 posiciones de bloqueo, sincronizado con ajuste lateral y 4 posiciones de bloqueo y sincronizado con 5 posiciones de bloqueo. El asiento es de espuma de PU recubierta de tela y el respaldo puede ser de malla o recubierto de tela. Lleva integrado un soporte lumbar de nailon regulable en altura. Los reposabrazos pueden ser ajustables en 1D o 3D. M10 está disponible en tres versiones: alta con reposacabezas, alta y baja. Para este último modelo existe también una versión con una base de 4 radios de aluminio negro o pulido sin ruedas con o sin reposabrazos y un mecanismo de placa fija con ajuste hacia arriba y hacia abajo.



**Meccanismi** | Mechanisms | Mécanismes | Mecanismos



**Meccanismo sincronizzato a 3 posizioni di blocco, antishock**  
 Synchronized mechanism with 3 locking positions, anti shock  
 Mécanisme synchronisé avec 3 positions de verrouillage, anti-chocs  
 Mecanismo sincronizado con 3 posiciones de bloqueo, antichoque



**Meccanismo sincronizzato con regolazione laterale e traslatore a 4 posizioni di blocco, antishock**  
 Synchronized mechanism with lateral adjustment and slide with 4 locking positions, anti shock  
 Mécanisme synchronisé avec réglage latéral et déplacement latéral à 4 positions, anti-chocs  
 Mecanismo sincronizado con ajuste lateral y desplazador lateral de 4 posiciones, antichoque



**Meccanismo sincronizzato a 5 posizioni di blocco, antishock**  
 Synchronized mechanism with 5 locking positions, anti shock  
 Mécanisme synchronisé avec 5 positions de verrouillage, anti-chocs  
 Mecanismo sincronizado con 5 posiciones de bloqueo, antichoque



**Piastra fissa con regolazione up & down**  
 Fixed plate with up & down adjustment  
 Plaque fixe avec réglage de la hauteur  
 Placa fija con ajuste hacia arriba y hacia abajo

**Braccioli** | Armrests | Accoudoirs | Reposabrazos



**Braccioli 1D regolabili, in nylon**  
 Adjustable nylon 1D armrests  
 Accoudoirs réglables 1D, nylon  
 Reposabrazos ajustables 1D, nailon



**Braccioli 3D regolabili, in PU**  
 Adjustable PU 3D armrests  
 Accoudoirs réglables 3D, PU  
 Reposabrazos ajustables 3D, PU



**Ruota libera da Ø 50 mm, perno Ø 10 mm**  
 Ø 50 mm free castor, Ø 10 mm pin  
 Roue libre de Ø 50 mm, goupille Ø 10 mm  
 Rueda libre de Ø 50 mm, pasador Ø 10 mm



**Ruota forata da Ø 65 mm, perno Ø 10 mm**  
 Ø 65 mm perforated castor, Ø 10 mm pin  
 Roue perforées de Ø 65 mm, goupille Ø 10 mm  
 Perforadas libre de Ø 65 mm, pasador Ø 10 mm

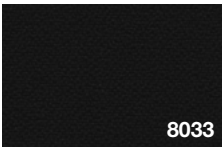
## Finiture

Finishes | Finitions | Acabados

	STD	STD			
<b>Struttura</b> Frame Structure Estructura	→	/		<b>Seduta</b> Seat Assise Asiento	→
<b>Base</b> Base Base Base	→			<b>Schienale</b> Backrest Dossier Respaldo	→
<b>Supporto lombare</b> Lumbar support Soutien lombaire Apoyo lumbar	→	/	/	<b>Poggiatesta</b> Headrest Appui-tête Reposacabezas	→

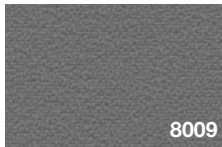
## Tessuto

Fabric | Tissu | Tela



**Tessuto Bravo (FIDIVI)**

Fabric Bravo (FIDIVI)  
 Tissu Bravo (FIDIVI)  
 Tela Bravo (FIDIVI)

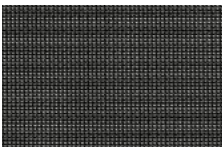


**Tessuto Bravo (FIDIVI)**

Fabric Bravo (FIDIVI)  
 Tissu Bravo (FIDIVI)  
 Tela Bravo (FIDIVI)

## Rete

Mesh | Résille | Malla



**Rete Mega (STD)**

Mesh Mega (STD)  
 Résille Mega (STD)  
 Malla Mega (STD)

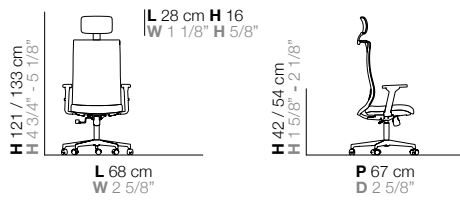


**Per altri tessuti e reti su richiesta, consultare listino Alea Seating Solution**  
 For more fabrics and meshes on request, see Alea Seating Solution price list  
 Pour d'autres tissus et résille sur demande, voir la liste de prix Alea Seating Solution  
 Para otros tejidos y mallas, consulte la lista de precios de Alea Seating Solution

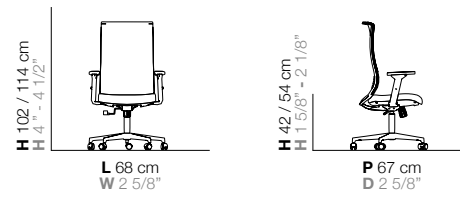
# Dimensioni

Dimensions | Dimensions | Dimensiones

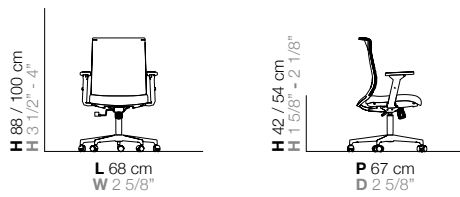
**Alta con poggiatesta** | High with haedrest |  
Haut avec appui-tête | Alta con reposacabezas



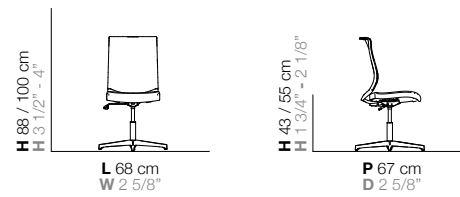
**Alta** | High | Haut | Alta



**Bassa** | Low | Basse | Baja



**Bassa senza ruote** | Low without castors |  
Basse sans roulettes | Baja sin ruedas



alea  
aleaoffice.com



**GLOBAL HEADQUARTERS AND SHOWROOM** : Via Col de Rust, 19 - 33070 Sarone (PN) - Italia : Tel ++39 0434 777 333  
email: info@aleaoffice.com **PARIS SHOWROOM** : 176 Avenue Charles de Gaulle 92200, Neuilly-sur-Seine - France **NORTH AMERICAN**  
**HEADQUARTERS** : Midtown 2, 3449 NE 1st Avenue L-32, Miami, FL 33137 - USA : Tel ++1 305 470 1200 - email: info@alea-usa.com  
**ALEA UK OFFICE AND SHOWROOM** : 50-54 Clerkenwell Road, London EC1M 5PS - email: info@aleaoffice.com